

NUTRIBIOTIC PRO

N
NUTRICOR

LA APUESTA NATURAL PARA LA
**PREVENCIÓN Y EL TRATAMIENTO DE
LA DIARREA NEONATAL EN LACTANTES**

**ANTIBIOTIC
FREE**



A. CÁPRICO
A- CAPRÍLICO
MCFA
DESTRUYE
BACTERIAS
GRAM+ Y GRAM-

LACTOBACILLUS
RHAMNOSUS,
ENTEROCOCCUS
FAECIUM

PROBIÓTICOS

ESTABILIZA
LA FLORA
INTESTINAL

NUTRIENTE
PARA PROBIÓTICOS,
ESTIMULA LA ACTIVIDAD
INTESTINAL

PREBIÓTICOS
MOS FOS

▲ ACTIVO FRENTE A
CLOSTRIDIUM (GRAM+)
Y **E. COLI** (GRAM-)

EFICAZ PARA TUS ANIMALES, RENTABLE PARA TI

**ANTIBIOTIC
FREE**

NUTRIBIOTIC PRO

ACTIVO FRENTE A GRAM+ Y GRAM-

soluble
en
leche

SU ACTIVIDAD ANTIMICROBIANA HACE DE NUTRIBIOTIC PRO UNA ALTERNATIVA VIABLE A LOS ANTIBIÓTICOS

Los componentes activos de **Nutribiotic Pro** ayudan a la producción de **30-40 veces más de ácido láctico**, estimulan el **peristaltismo** intestinal y muestran **actividad frente a Gram+ y Gram-**, además de actividad **antiinflamatoria y antioxidante** indispensables para una óptima salud intestinal.

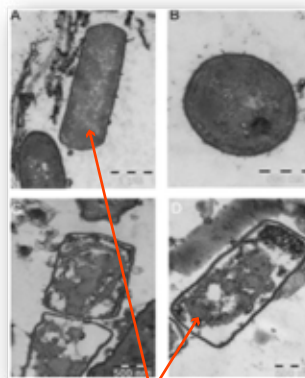
Nutribiotic Pro es un producto **eficaz y completo**. No solo controla e inactiva los agentes patógenos, también ayuda a mantener la **salud intestinal** y el equilibrio de la flora digestiva.

ESPECTRO DE MCFA (Ácidos Grasos de Cadena Media)

Comparación con ácidos orgánicos

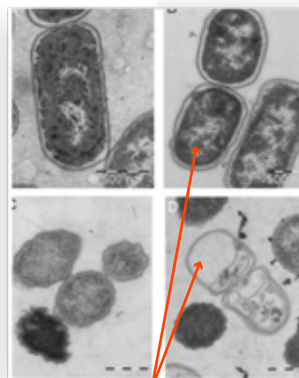
Bacterias	<i>Escherichia coli</i>		<i>Bacillus cereus</i>		<i>Streptococcus spp.</i>	
	pH					
	5,2	6,5	5,2	6,5	5,2	6,5
ÁCIDOS ORGÁNICOS						
A. FÓRMICO	xx	x	-	-	x	-
A. ACÉTICO	xx	-	-	-	x	-
A. PROPIONICO	xx	x	-	-	x	-
A. LÁCTICO	-	-	-	-	-	-
A. FUMÁRICO	-	-	-	-	-	-
A. SÓRBICO	xx	xx	-	-	x	x
A. CÍTRICO	-	-	-	-	-	-
MCFA						
A. CAPRÍLICO	xxxx	xxxx	xxxx	-	xxxx	xx
A. CÁPRICO	-	-	xxxx	-	xxx	xx

CLOSTRIDIUM PERFRINGENS
GRAM+



MCFA (C12)

E. COLI
GRAM-

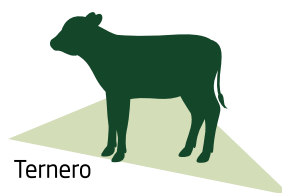


MCFA (C8)

Skrivanova et al. 2006

ESPECIES DE DESTINO

Rumiantes lactantes



MODO DE EMPLEO

Corderos y cabritos lactantes:

Preventivo: mezclar 2 g/día con la leche durante los primeros 15 días de lactación.

Curativo: mezclar 4 g/día con la leche hasta la desaparición de síntomas.

Terneros lactantes:

Preventivo: mezclar 40 g con la leche durante los primeros 15 días de lactación.

Curativo: mezclar 80 g con la leche hasta la desaparición de los síntomas.

TRATAMIENTO

Duración según criterio veterinario

PRESENTACIÓN

Bote de 4 kg
Contiene dosificador
(1 medida colmada ≈ 10 g)



Veterinarios y Nutricionistas
expertos en Rumiantes de Leche

www.nutricor.es
tel: 973 212 520
nutricor@nutricor.es

Dedicados a la investigación y desarrollo de aditivos nutricionales exclusivos para rumiantes. Tenemos como misión asegurar la calidad de vida de nuestros ganaderos a través de un servicio de asesoramiento continuo en granja, acompañado de una formulación competitiva y eficaz, dando respuesta a un sector en constante cambio.